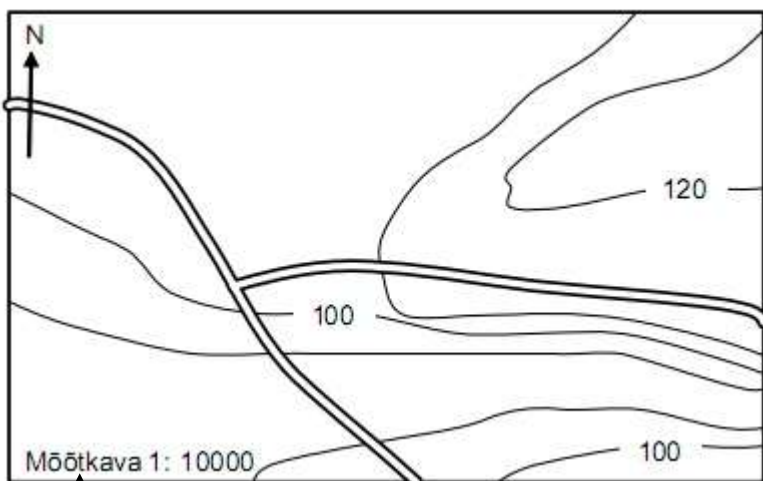


Имя и фамилия ученика _____ Класс _____

Школа _____ Учитель географии _____

1. Дополни карту по данному ниже описанию. Добавь легенду и условные знаки **86**
 Хутор Пеэтера находится в 200 м от перекрестка дорог по азимуту 45°. В 100 м к северу растёт большой еловый лес. Нанеси на карту речку, которая течёт в долине с востока на запад. Её левый берег слева от дороги заболочен. Укажи стрелкой направление течения реки. В 150 м на северо-запад от перекрестка дорог, слева от дороги, расположена школа. Обозначь её на карте. Заштрихуй территорию с самыми крутыми склонами.



Легенда

Масштаб

2. Найди для каждой из стран Северной Европы подходящие названия и характеристики. Напиши их номер рядом с названием подходящей страны. **56**

ФИНЛЯНДИЯ	
ШВЕЦИЯ	
ДАНИЯ	
ИСЛАНДИЯ	
НОРВЕГИЯ	

1. Наиболее редко населенная из Северных стран
2. Аландские острова
3. Готланд
4. Отсутствуют леса
5. Лахти
6. Равнинная территория
7. Сайма
8. Тронхейм
9. Вулканы
10. Самая лесистая из Северных стран
11. Ватнайёкуль
12. Большие запасы нефти
13. Много железной руды
14. Лофотенские острова
15. Северная страна с наибольшей численностью населения.
16. Венерн
17. Гренландия
18. Нордкап
19. Полуостров Ютландия
20. Борнхольм

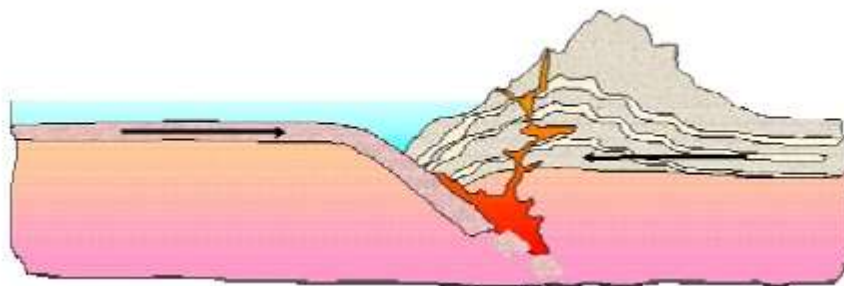
3. Чемпионат мира по футболу 2014 года состоялся в Бразилии. Финальный матч между Германией и Аргентиной начался в Рио-де-Жанейро 13 июля в 16.00. Во сколько по поясному времени началась телевизионная трансляция: **36**

- 1) в Таллинне _____
- 2) в Сиднее _____
- 3) в Сан-Франциско _____

4. Реши, с помощью атласа, правильны ли утверждения? Обозначь правильное утверждение буквой П, а неправильное буквой Н. Переделай неправильное утверждение в правильное не используя отрицания. **66**

- A. Столица Ирака, Багдад, расположен на берегу Ефрата. _____
- B. 22 декабря Солнце находится в зените в центральной части острова Суматра. _____
- C. Черное море соединяется с Мраморным морем проливом Босфор. _____
- D. Галисийцы живут на северо-востоке Испании. _____
- E. Барселона – столица Каталонии. _____
- F. Ширина пролива Гибралтар в самом узком месте 14 км. _____

5. Схема тектоники литосферных плит.



Объясни, что изображено на рисунке?

16

Назови три геологических процесса, которые происходят в этой местности.

36

1. _____
2. _____
3. _____

Назови (возможно точнее) один регион в мире, где происходят такие процессы.

16

6. Исправь ошибки в тексте.

36

В 2011 году в Японии на острове Хоккайдо произошло Сендайское землетрясение. Сейсмограмма показала, что сила землетрясения была 9 баллов по шкале Рихтера. Очаг землетрясения находился в 130 км к востоку от города Сендай, а эпицентр на глубине 24 км. Землетрясение сопровождалось извержением вулкана, что привело к человеческим жертвам и большому экономическому ущербу. Авария на атомной электростанции Сендай привела к радиоактивному заражению окружающей среды.

7. Дополни схему факторами, вызывающими выветривание горных пород.

36



1. солнечное излучение 2. 3. 4.

Каково значение выветривания в природе?

26

1) _____

2) _____

8. Дополни описания встречающихся в Эстонии горных пород, вписав их названия и происхождение.

36

1. Тяжелая горная порода, состоящая из розовых, серых и черных кристаллов. Благодаря широкому распространению, красоте и прочности, используется как строительный камень.

Эта горная порода _____, по происхождению относится к группе _____ горных пород.

2. Желтовато-серая горная порода, часто содержит окаменелости, которые образуют красивые узоры. Это не очень прочная порода, которая подвергается химическому и физическому выветриванию.

Эта горная порода _____, по происхождению относится к группе _____ горных пород.

3. Легко выветривающаяся коричневатая горная порода, очень богатая органикой. Это легкая горная порода. Ее органическая часть состоит, в основном, из остатков водорослей.

Эта горная порода _____, по происхождению относится к группе _____ горных пород.

9. Объясни, как влияет облачность на температуру воздуха в Эстонии:

46

a) днем _____

b) ночью _____

c) летом _____

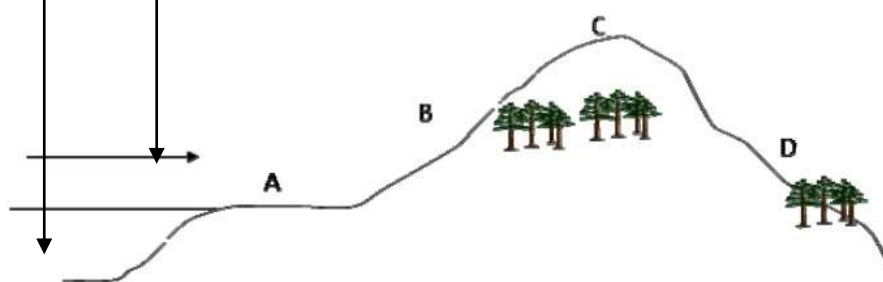
d) зимой _____

10. Укажи на рисунке место (обведя кружком нужную букву), где выпадает больше всего осадков. Укажи также наветренный и подветренный склоны.

26

Преобладающее направление ветра

МОРЕ



Объясни причину обилия осадков в указанном тобой месте.

26

11. Сравни по климатическим диаграммам Атласа Эстонии колебания температуры воздуха в Тарту (Tartu) и на острове Вильсанди (Vilsandi).

46

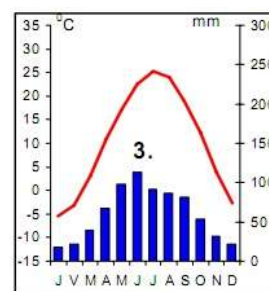
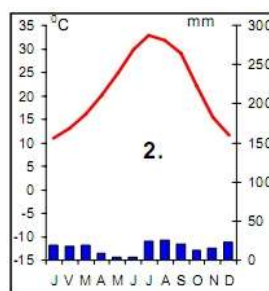
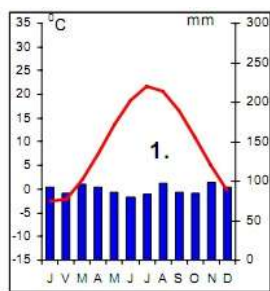
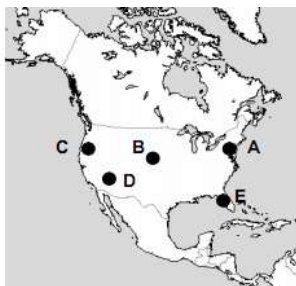
Годовая амплитуда t° в Тарту _____ $^\circ\text{C}$, на Вильсанди _____ $^\circ\text{C}$

Объясни различие.

12. Соедини климатические диаграммы с соответствующими местами на карте.

Коротко обоснуй свое решение.

6р



1-ой климатической диаграмме соответствует на карте точка _____, так как _____

2-ой климатической диаграмме соответствует на карте точка _____, так как _____

3-ей климатической диаграмме на карте соответствует точка _____, так как _____

13. 2014 год провозглашен годом Финского залива. В связи с этим, ученые Эстонии, Финляндии и России изучают состояние экосистемы Финского залива. Патроны года – президенты трех стран. Какие факторы могут ухудшить качество воды Финского залива? Объясни это подробно на двух примерах. 46

1. _____

2. _____

14. В каких из перечисленных городов Солнце бывает в зените дважды в год? Подчеркни их названия. 26

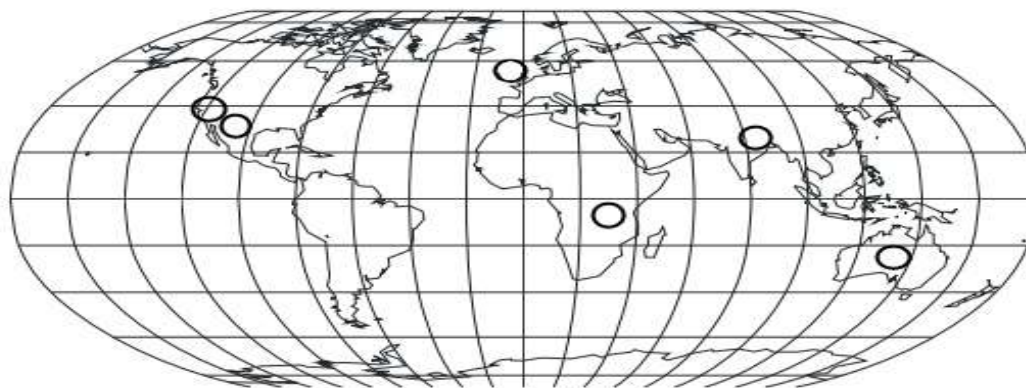
Дакка, Найроби, Каир, Сингапур, Майами, Сидней

15. Популярная программа ETV о природе OSOON, получила название от газа озона, трехатомного кислорода. 10 % озона находится в тропосфере. 26

В каком слое атмосферы (в какой сфере) находится остальной озон? _____

От чего защищает озоновый слой Землю? _____

16. На фотографиях показаны известные формы рельефа. Запиши в таблицу название каждой формы рельефа и страну, в которой она находится. Укажи в кружках на карте номера соответствующих форм рельефа. 66



Номер объекта	Название формы рельефа	Страна, в которой находится форма рельефа
1		
2		
3		
4		
5		
6		



Всего 70 балла